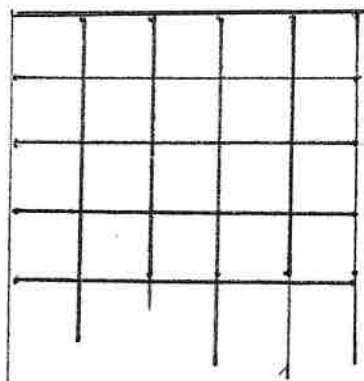


吊顶平面图 (轻钢龙骨 面板采用阻燃板)

9米×10.8米

97.2平米

先铲除原地砖地面  
重铺 600×600 防滑地砖

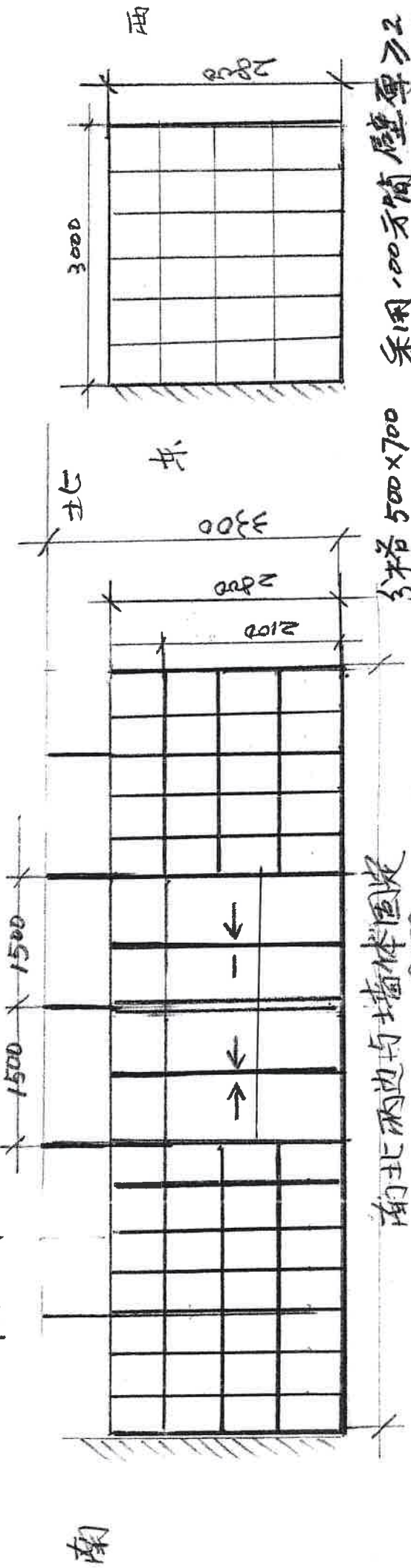


水磨地面

不变

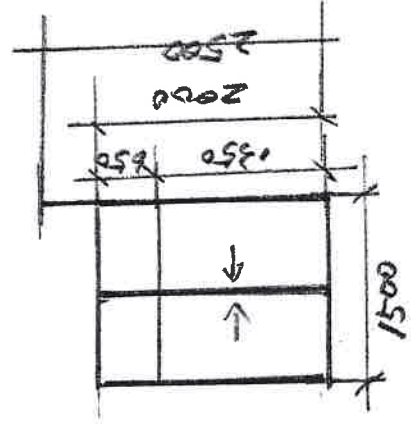
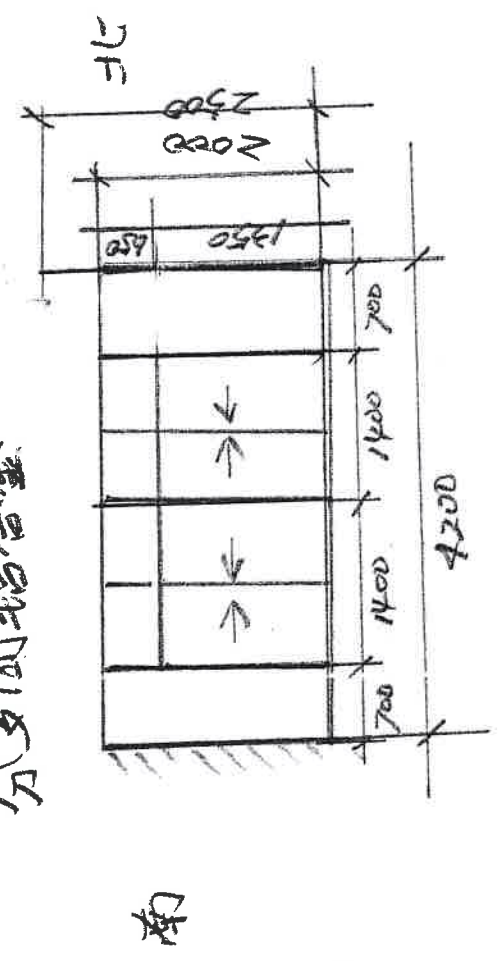
地面改造平面图

隔断(东、西、南、北、东、西、南、北)



3格 500x700 采用100方筒壁厚22  
6厚磨砂钢化玻璃

分支内铝合金



北立面

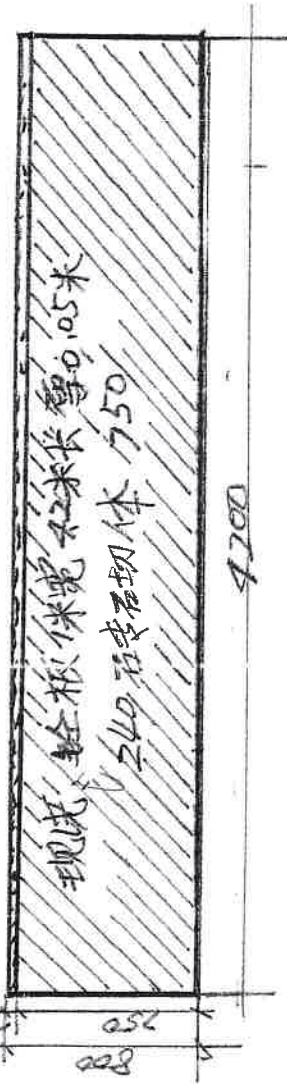
东立面



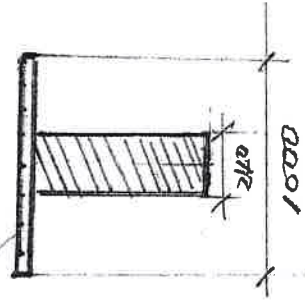
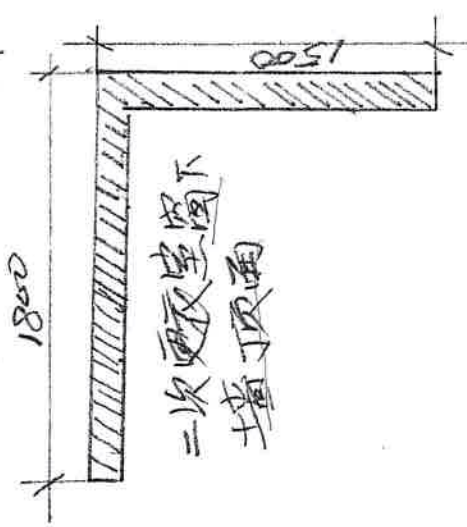
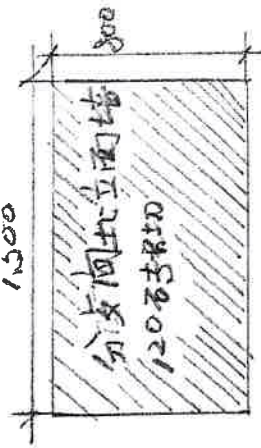
# 分支间东立面窗下墙

红砂岩 G75

配筋  $\Phi 6$  双向@150



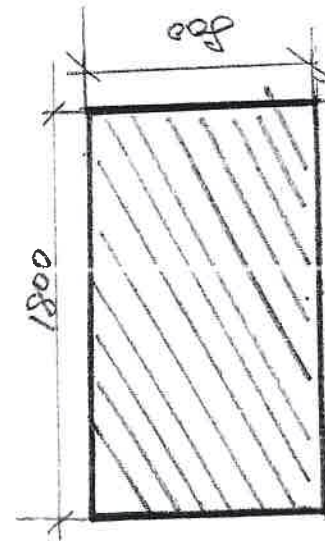
侧面



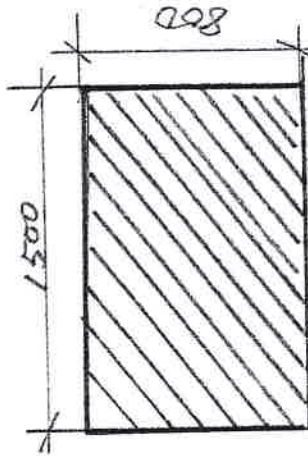
剖面

## 二次更衣室窗下墙

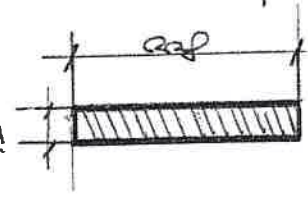
红砂岩 M5水泥砂浆



二次更衣室北立面



二次更衣室东立面

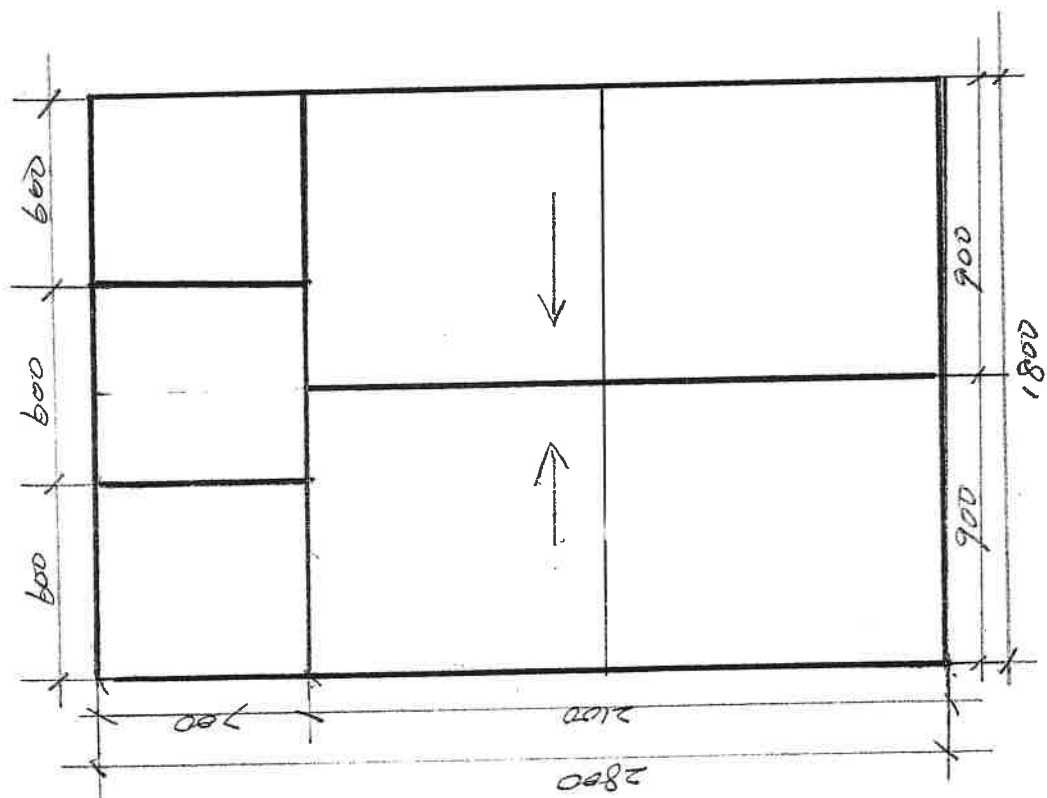


剖面

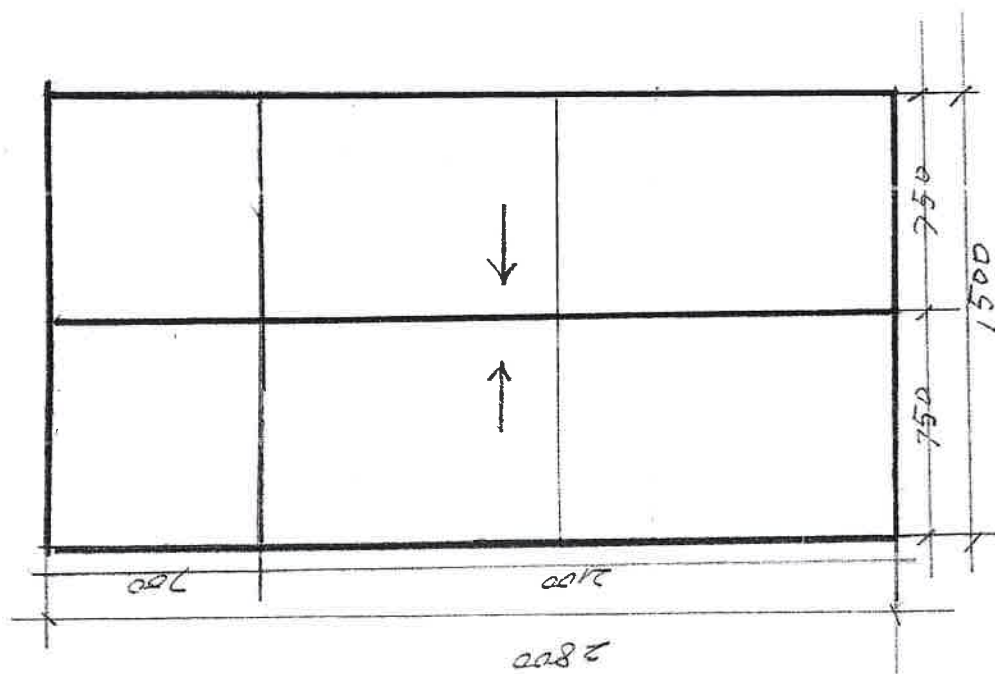
二次更衣室

所有砌体内外均贴 300x600mm 墙砖

# 二次更衣室

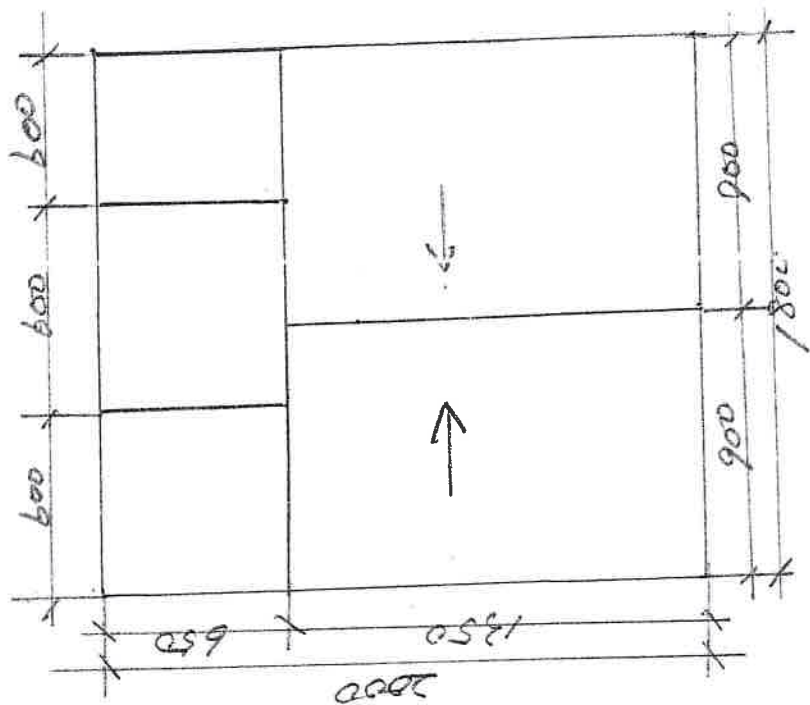


南立面

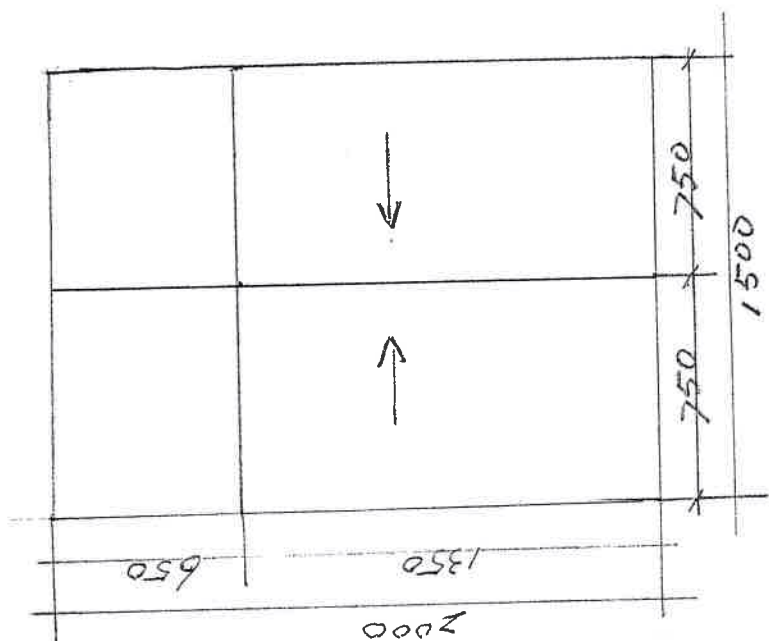


西立面

# 二次更衣室



北向南



东向西